

# TÉLÉCOMMUNICATIONS & RÉSEAUX

## SIVOTEL

### PRÉSENTATION

La gamme **SIVOTEL** intègre exclusivement des systèmes de téléphonie professionnelle :

- Dont on dispose des **ressources** d'installation et de maintenance (manuels de référence et d'installation, tout ou partie des schémas structurels et/ou fonctionnels)
- Mis en situation dans des **modélisations d'installations** permettant par un jeu de faces avants interchangeables de disposer de scénarios / projets d'installations illustrant le **besoin « client »**
- Ou présentés dans des **Baies d'installations professionnelles**
- Ou déclinés dans des configurations **Postes de préparations**
- Permettant d'acquérir les compétences au travers de la réalisation d'**activités 100 % professionnelles**



### LA COMMUNAUTÉ D'UTILISATEURS

Un site « **COMMUNAUTE D'UTILISATEUR** » est mis à la disposition des enseignants où ils peuvent sans aucune limitation :

- Maintenir à jour les ressources disponibles pour chaque système
- Partager avec les autres membres des informations, des activités, des ressources, ...
- Etre en contact permanent avec ALECOPI

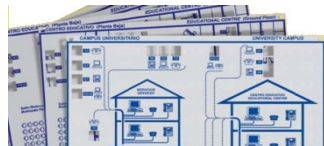
- Disposer de **propositions d'activités** :

- ⊕ Découverte d'une installation du point de vue utilisateur puis installateur
- ⊕ Découverte des Réseaux de données (Ethernet, serveurs DHCP, routage, ...)
- ⊕ Suivi de procédures de configuration et d'installation matérielle puis logicielle sur cahiers des charges
- ⊕ Test de l'installation, suivi de procédure de diagnostic, test de cartes ...
- ⊕ Découverte des signaux de téléphonie (RTC, DTMF, trames VoIP, RNIS...)



## Versions avec modélisation d'installations de téléphonie et réseaux

Le panneau principal reçoit diverses faces-avant **illustrant** les **cahiers des charges** des installations des différents locaux et étages d'une résidence.



Un cahier des charges et des propositions d'activités sont fournies.

En face arrière une **boîte à pannes** génère 28 défauts sur le câblage de l'installation (diaphonie, charge, coupure, ...) et permet de réaliser des activités de test et certification du câblage.



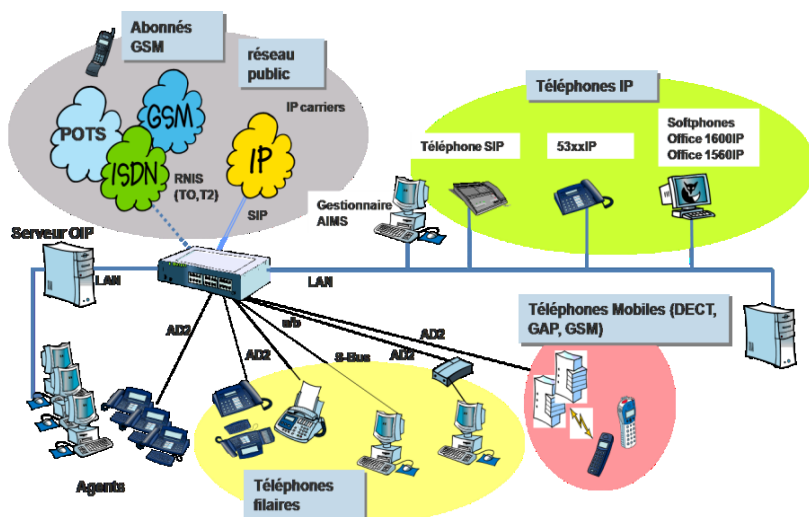
Le cœur du système est un **IPBX professionnel** qui illustre la **convergence** entre réseaux de télécommunications et de données.



### IPBX « IntelliGate 150-300 »

#### ■ Configuration de base :

- ⊕ Unité centrale avec logiciel
- ⊕ Raccordement internet Wan (**Opérateur SIP**)
- ⊕ Logiciel d'administration professionnel
- ⊕ 2 ports Switch pour PC ou postes IP
- ⊕ 2 ports pour raccordement de poste de Standard
- ⊕ 2 ports FXS (postes analogiques)
- ⊕ Carte accès réseau **opérateur téléphonique** RTC et/ou RNIS
- ⊕ Carte DECT + Borne (option)



■ Le **logiciel de configuration** de l'IPBX peut être utilisé **Off line** ou **On line** en mode local (LAN) ou distant (Wan)

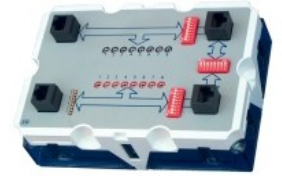
■ **NOUVEAU** : Intégralité de la configuration de l'IPBX accessible du **serveur web embarqué** (IP, Voip, Qos, routage téléphonique ...)

■ **Les opérateurs distants** (RTC, RNIS, ITSP) pourront être simulés en local (voir options)

## Versions Postes de préparation

Ils intègrent un IPBX (de la gamme présentée ci-dessus) et tous les éléments représentatifs des différentes technologies mises en œuvres : postes analogiques, postes dédiés de standard, postes VoIP protocole SIP.

Un boîtier de mesure permet d'accéder aux différents signaux de téléphonie.



## NOUVEAU IPBX IntelliGate 150/300

L'IPBX IntelliGate permet d'aborder la téléphonie IP, avec toute sa souplesse et ses fonctionnalités avancées, tout en offrant la possibilité de mettre en œuvre la téléphonie classique (RTC, RNIS, numérique) ainsi que la téléphonie de mobilité (DECT, WIFI...).






IntelliGate est un IPBX hybride, véritable standard téléphonique d'entreprise pour communiquer en IP et/ou en TDM (RTC).



## 4 VERSIONS DISPONIBLES :

Caractéristiques	SIVOTEL Poste de préparation	SIVOTEL Version en baie 19"	SIVOTEL version de Base	SIVOTEL Version évoluée
<b>Baie 19"</b> capacité 15U avec porte vitrée fermant à clef	NON	OUI	NON	NON
<b>Bâti SIVODAC</b> avec faces-avant de mise en situation, bandeau de brassage réseau et boîte à pannes	NON	NON	OUI	OUI
<b>Cadre arrière</b> de brassage réseau et bandeau de maille perforée	NON	NON	NON	OUI
<b>IPBX Intelligate</b>	A150	A150	A150	A300
<b>accès externes :</b>				
• Voip (IPTrunk)	1	1	1	1
• FXO (ligne RTC)	2	2	2	2
• RNIS T0	Option	Option	Option	Option
<b>communications internes :</b>				
• Analogique	2	6	6	6
• Numérique	2	2	2	4
• IP dédié	1	1	1	1
• SIP AAstra	1	2	2	2
• SIP générique	0	1	1	1
<b>Point d'accès Wifi</b>	En option	OUI	OUI	OUI
<b>Switch 8P dont 4 Poe</b>	En option	OUI	OUI	OUI

## LES POSTES TELEPHONIQUES:

Les Postes	SIVOTEL Poste de préparation	SIVOTEL Version en baie 19"	SIVOTEL version de Base	SIVOTEL Version évoluée
 M315 poste analogique	1	3	3	3
 AASTRA 5370 poste numérique avec fonctionnalités évoluées	1	1	1	1
 AASTRA 6730I/6731I poste SIP avec fonctionnalités XML programmables	2 x 6730I (livré avec alim)	2 x 6731I (Poe sans alim)	2 x 6731I (Poe sans alim)	2 x 6731I (Poe sans alim)
 AASTRA 5370IP poste IP dédié Poe	Option	Option	Option	1
 Base et terminaux DECT	-		-	Option

## Options et compléments

 <b>Convertisseur T0/LR</b> se raccorde sur une ou deux lignes analogiques et fait le lien avec l'entrée/sortie T0 d'un PABX	 <b>caméra IP, point d'accès Wifi, convertisseur Fibre optique...</b>
<b>Passerelle SIP / RNIS</b> Cette passerelle ou «gateway» IP permettra :  <ul style="list-style-type: none"> <li>Raccordée au bus SO du PABX de déployer sur son LAN un réseau de téléphonie IP</li> <li>Raccordée au TO du pbx d'émuler un accès de base RNIS.</li> </ul>	



38 Chemin du Calice - BP 21  
01121 MONTLUCEL Cedex  
Tel : 04 72 25 71 22 - Fax :  
04 72 25 73 66  
Email [alecop@alecop.fr](mailto:alecop@alecop.fr)  
Web : [www.alecop.fr](http://www.alecop.fr)